

---

## GPRS-Einrichtungsanleitung

---

## 1 .Einleitung

Das DialUpSetup-Programm ist ein Werkzeug, das Ihnen bei der Einrichtung Ihres Modems behilflich ist. Mit diesem Werkzeug müssen Sie sich nicht länger durch die komplizierte Standardvorgehensweise unter Windows arbeiten, wenn Sie Ihr Modem einrichten möchten.

## 2 .Unterstützte Betriebssysteme

Derzeit werden Windows 2000 und Windows XP von DialUpSetup unterstützt. Das Programm arbeitet nicht mit Windows 98.

## 3 .Vorbereitung

Der Handset-USB-Treiber sollte installiert sein.

## 4 .Einrichtung

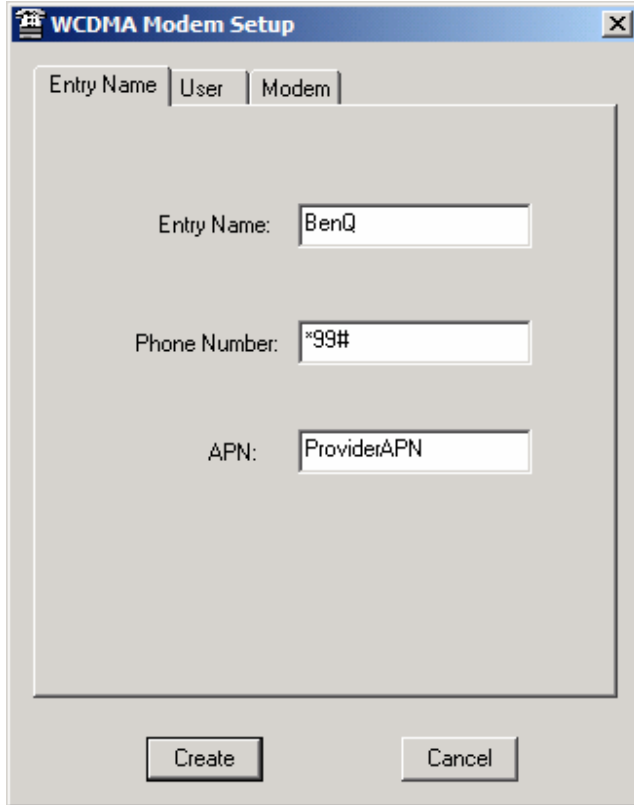
4.1 Starten Sie DialUpSetup.exe.



DialUpSetup  
DialUpSetup MFC Application

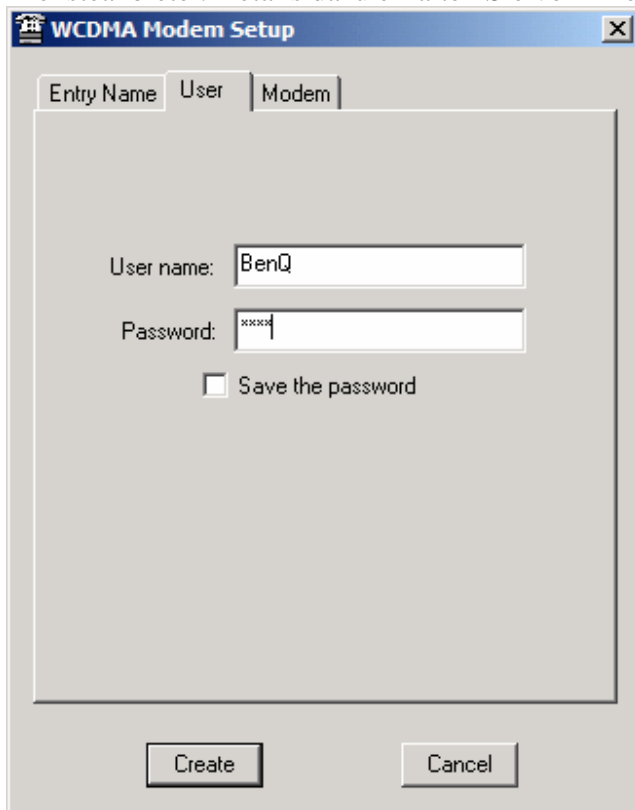
## GPRS-Einrichtungsanleitung

4.2 Geben Sie einen **Entry Name** Ihrer Wahl an; dieser wird unter „Netzwerkverbindungen“ angezeigt. Geben Sie die **Phone Number** und die von Ihrem Diensteanbieter zur Verfügung gestellte **APN** an. Details dazu erhalten Sie von Ihrem Diensteanbieter.



The image shows a Windows-style dialog box titled "WCDMA Modem Setup". It has three tabs: "Entry Name", "User", and "Modem". The "Entry Name" tab is selected. Inside the dialog, there are three text input fields with labels to their left: "Entry Name:" with the text "BenQ", "Phone Number:" with the text "\*99#", and "APN:" with the text "ProviderAPN". At the bottom of the dialog, there are two buttons: "Create" and "Cancel".

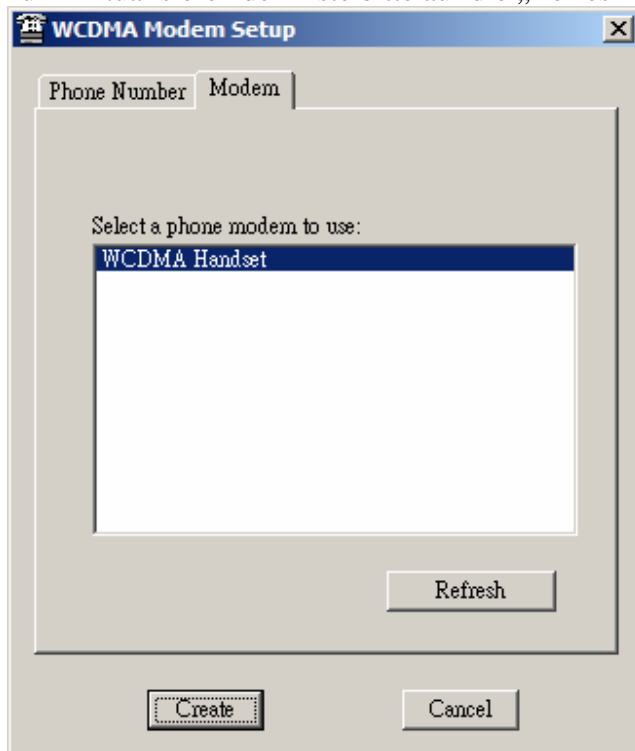
4.3 Geben Sie **User name** und **Password** an; beides erhalten Sie von Ihrem Diensteanbieter. Details dazu erhalten Sie von Ihrem Diensteanbieter.



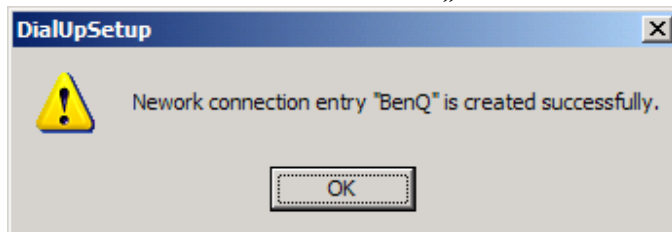
The image shows a Windows-style dialog box titled "WCDMA Modem Setup". It has three tabs: "Entry Name", "User", and "Modem". The "User" tab is currently selected. Inside the dialog, there are two text input fields. The first is labeled "User name:" and contains the text "BenQ". The second is labeled "Password:" and contains five "x" characters. Below these fields is a checkbox labeled "Save the password", which is currently unchecked. At the bottom of the dialog, there are two buttons: "Create" and "Cancel".

## GPRS-Einrichtungsanleitung

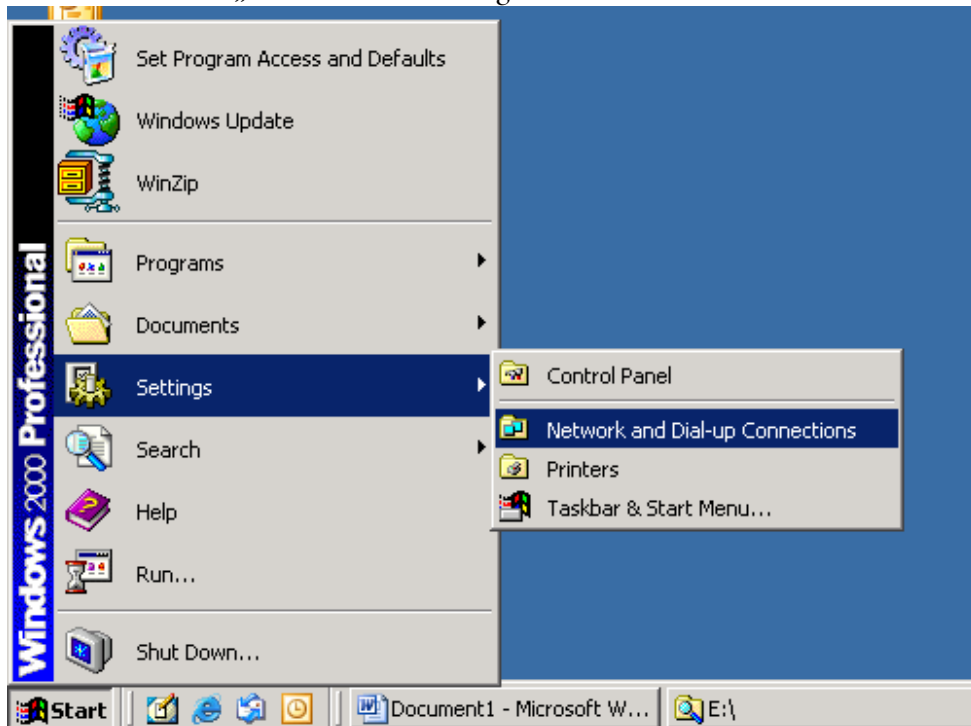
4.4 Wählen Sie ein Modem aus. Falls kein Eintrag in der Liste angezeigt wird, klicken Sie zum Aktualisieren der Liste bitte auf die „Refresh“-Schaltfläche.



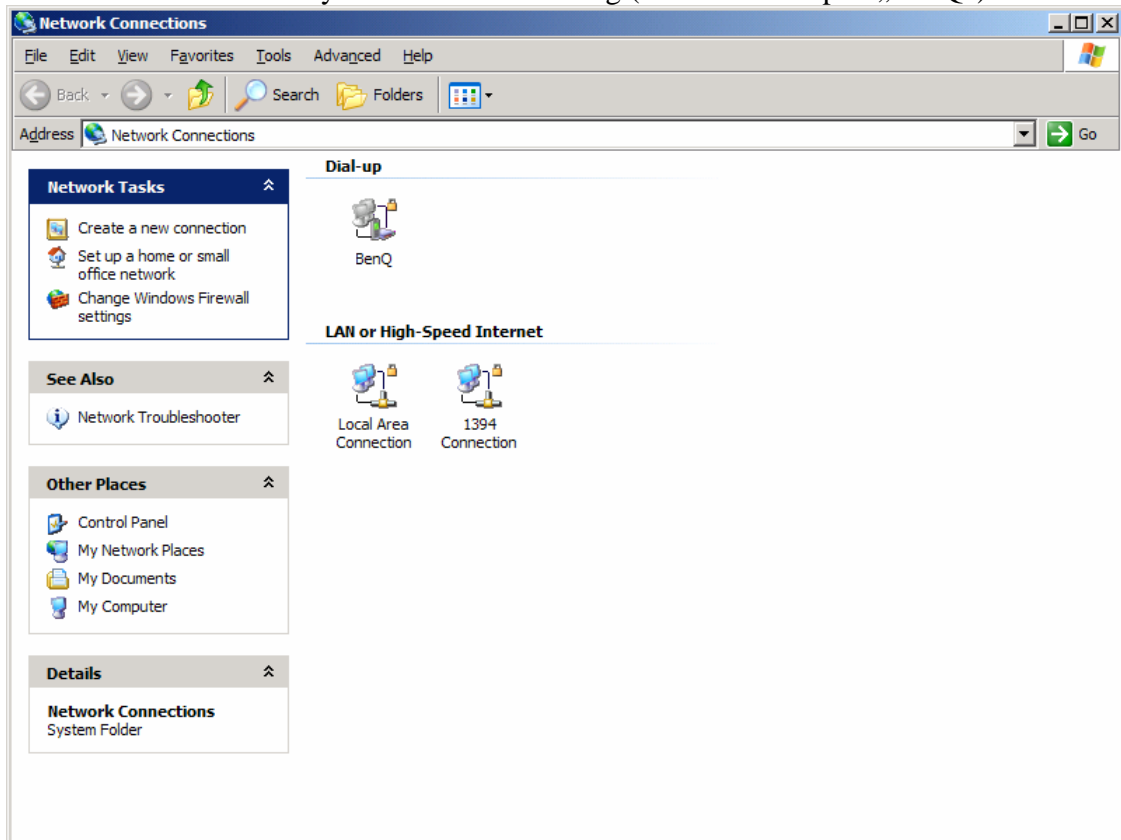
4.5 Klicken Sie auf die Schaltfläche „Create“.



4.6 Öffnen Sie die „Netzwerkverbindungen“.



4.7 Klicken Sie auf das Symbol Ihrer Verbindung (in diesem Beispiel „BenQ“).

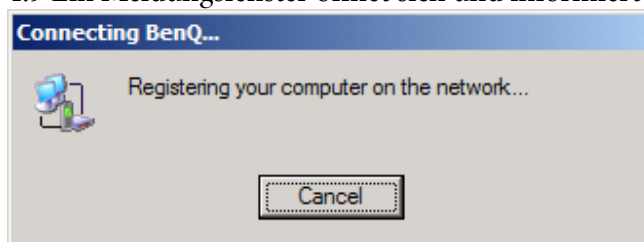


4.8 Der Verbindungsdialog erscheint.



Klicken Sie auf „Wählen“.

4.9 Ein Meldungsfenster öffnet sich und informiert Sie über den Verbindungsstatus.





## GPRS-Einrichtungsanleitung

4.10 Die Einrichtung der GPRS-Verbindung ist damit abgeschlossen.  
Im Systemtray am rechten unteren Bildschirmrand erscheint ein Netzwerksymbol, das Sie über den Netzwerkstatus informiert.

